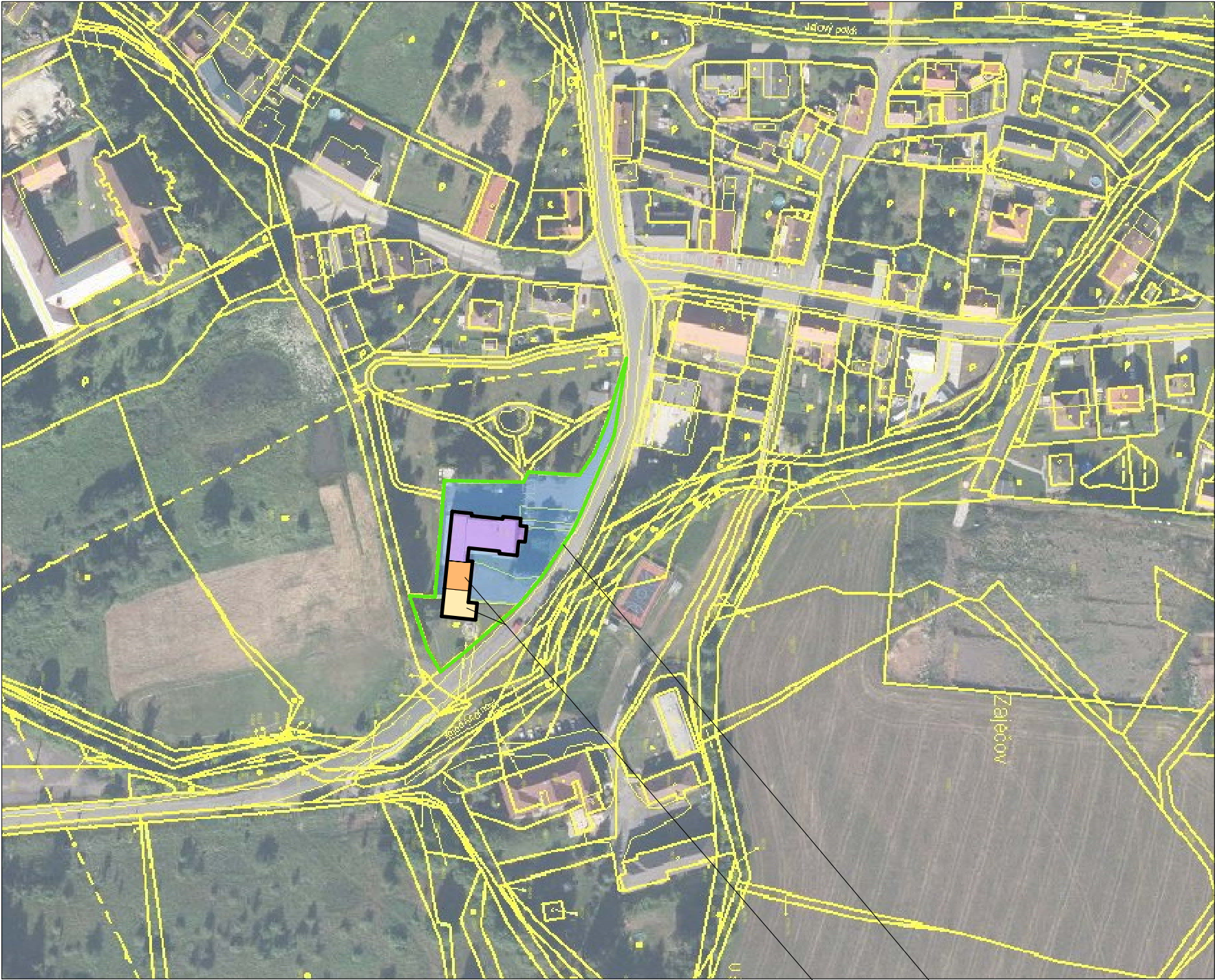


SITUACE ŠIRŠÍCH VZTAHŮ
M 1:2000



HRANICE POZEMKU (PARC.Č. 443 a 446, K.Ú. ZAJČOV)

S NAVRHOVANOU PŘÍSTAVBOU A NÁSTAVBOU POŽÁRNÍ ZBRONICE

PŘÍSTAVBA A NÁSTAVBA POŽÁRNÍ ZBRONICE

POZNÁMKA:

- DEŠŤOVÉ VODY SVEDENY DO STÁVAJÍCÍ AREÁLOVÉ DEŠŤOVÉ KANALIZACE
- SPLAŠKOVÉ VODY NAPOJENY DO STÁVAJÍCÍ AREÁLOVÉ SPLAŠKOVÉ KANALIZACE
- POŽÁRNÍ ZBRONICE NAPOJENA NA STÁVAJÍCÍ VNITŘNÍ VODOVOD V OBJEKTU
- POŽÁRNÍ ZBRONICE NAPOJENA STÁVAJÍCÍM PŘIPOJENÍM NA NAVAZUJÍCÍ KOMUNIKACI (PŘIPOJENÍ ZŮSTÁVÁ ZACHOVÁNO, BUDE POUZE ROZŠÍŘENO)
- ODSŤAVNÉ PARKOVACÍ STÁNÍ NA POZEMKU SE NEMĚNÍ

VZHLEDEM K POVAZE STAVBY (STAVEBNÍ ÚPRAVY) NUTNO ROZMĚRY KONSTRUKCI OVĚŘIT PŘI REALIZACI		AUTOR PROJEKTU :	
PROJEKTANT: projektová kancelář Ing. Miroslav Andrt Domitka Zatoňka 577, 267 62 Komárov tel. 737 058 354, e-mail: andrt@email.cz		ODPOVĚDNÝ PROJEKTANT: Ing. Miroslav Andrt	
PROJEKT: PŘÍSTAVBA A NÁSTAVBA POŽÁRNÍ ZBRONICE JSDH ZAJČOV		VYPRACOVAL: Ing. Miroslav Andrt	
MÍSTO STAVBY: Zajčkov č.p.265, parc.č. 443 a 446, k.ú. Zajčkov			
INVESTOR: Obec Zajčkov Zajčkov č.p. 265, 267 63 Zajčkov			
ČÁST PD: C.1. SITUACE ŠIRŠÍCH VZTAHŮ		STUPEŇ PD: DOKUMENTACE PRO ÚZEMNÍ A STAVEBNÍ ŘÍZENÍ	
OBSAH: SITUACE ŠIRŠÍCH VZTAHŮ			
MĚŘÍTKO: 1:2000		ČÍSLO VÝKRESU: C.1.	
		DATUM: 04/2022	
		PŘEČ:	